

PWC-Anlage
Obersambacher Wald
Südseite
Bau-km 326+850
 29 Lkw-Stellplätze
 1 Fläche für Schwertransport
 6 Busse und Pkw mit Anhänger
 40 Pkw-Stellplätze
 2 Behindertenparkplätze

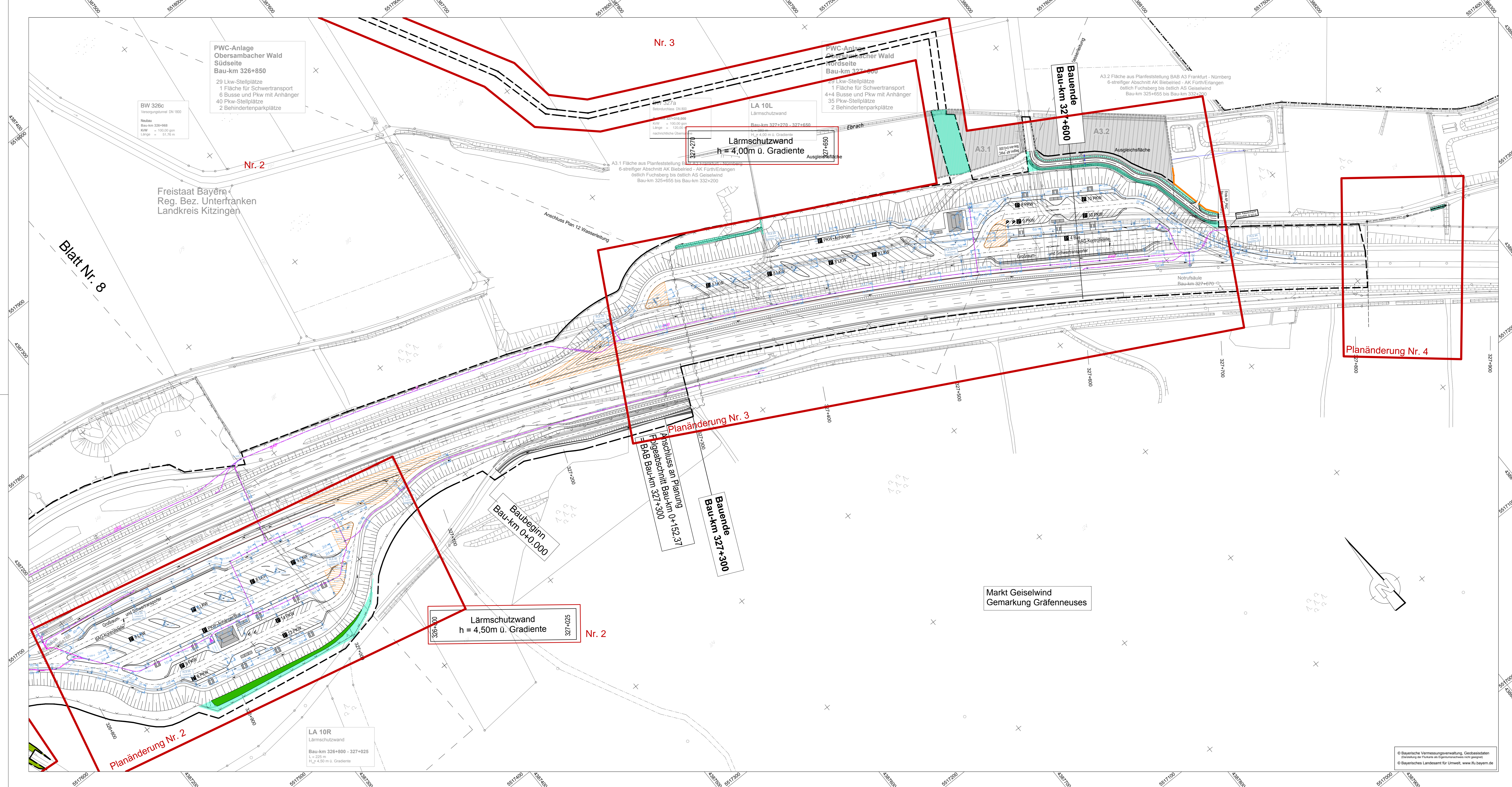
PWC-Anlage
Obersambacher Wald
Nordseite
Bau-km 327+300
 29 Lkw-Stellplätze
 1 Fläche für Schwertransport
 4+4 Busse und Pkw mit Anhänger
 35 Pkw-Stellplätze
 2 Behindertenparkplätze

Lärmschutzwand
h = 4,00m ü. Gradiente
 327+270

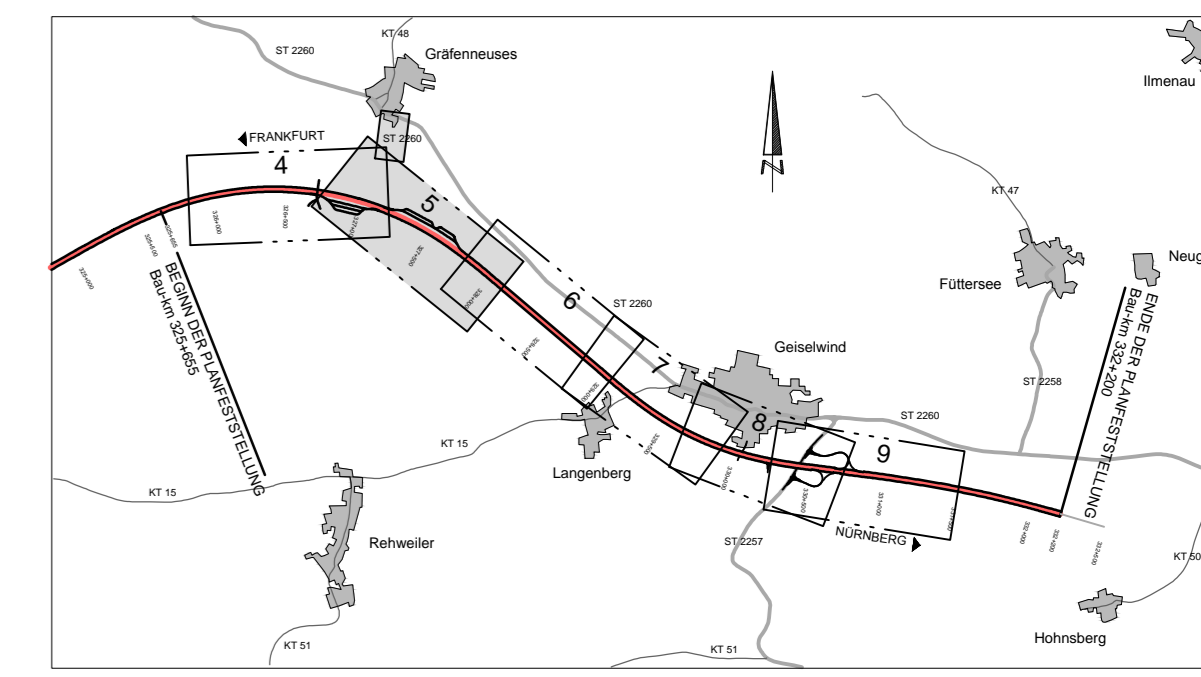
Lärmschutzwand
h = 4,50m ü. Gradiente
 327+025

LA 10R
Lärmschutzwand
 Bau-km 326+800 - 327+025
 L = 225 m
 H₁₀ = 4,50 m ü. Gradiente

LA 10L
Lärmschutzwand
 Bau-km 327+270 - 327+650
 L = 380 m
 H₁₀ = 4,00 m ü. Gradiente



- LEGENDE**
- EINZELBÄUME, GEHÖLZFLÄCHEN, HECKENPFLANZUNGEN, GEHÖLZGRUPPEN**
- Flächenhafte Baum-Strauchpflanzung - frisch-feucht (GF)
 - Aufforstung bzw. Wiederherstellung eines standortgerechten Laubwaldbestandes (WAT/WAF) (Waldflächen Dfiter)
- RASEN, WIESEN, SAUM- UND KRAUTGESELLSCHAFTEN**
- Ansatz von Landschaftsrasen mit Kräutern - RSM Regio Standortvariante 1 (Grundmischung) im UG 11 und UG 12
 - Sukzessionsflächen ohne Pflanzung und Ansatz
- VERWALTUNG**
- Regierungsbezirksgrenze
 - Kreisgrenze
 - Gemarkungsgrenze
 - Gemarkungsgrenze
 - Flurstücksgrenze
- TECHNISCHE PLANUNG**
- Mittelstreifen
 - Richtungsfahrbahn mit Fahrfstreifenaufteilung
 - Bankett
 - Böschung
 - Erdwallensengraben
 - Feld- u. Waldweg
- SONSTIGES**
- Freizuhaltendes Sichtfeld
 - Baukegeln
 - Baukegeln
 - BAB-Kabel
 - Wildschutzzäun
 - Biotschutzzäun (3-lätig)
 - Ausgleichs- / Ersatzfläche (dauerhafte und vorübergehende Inanspruchnahme ausgeschlossen)
 - Ausgleichs- / Ersatzfläche (vorübergehende Inanspruchnahme während der Bauzeit zulässig)



Autobahndirektion Nordbayern

Flaschenhofstraße 55
 90402 Nürnberg

Tel.: 09114821-01, Fax: 09114821-458, E-Mail: poststelle@abdnrb.bayern.de

bearbeitet:	Gz. MG	Datum	01/2017
gezeichnet:	Gz. MG	Datum	01/2017
geprüft:	Gz. 1411	Datum	01/2017
geprüft:	Gz.	Datum	

Projekt:

PLANGENEHMIGUNG

Straßenbauverwaltung Freistaat Bayern
Autobahndirektion Nordbayern

Unterlage / Blatt-Nr.: 12.3 / 5
Landchaftspflegischer Maßnahmenplan
 Bau-km 326+800 -
 Bau-km 327+900
 Maßstab: 1 : 1000

BAB A3 Frankfurt - Nürnberg
Fuchsberg - östlich Geiselwind
 6-streifiger Ausbau
 von Bau-km 325+655 bis Bau-km 332+200

Aufgestellt:
 Autobahndirektion Nordbayern
 Nürnberg, den 24.01.2017

Weidinger-Knapp
 M. Weidinger-Knapp, BORin

© Bayerische Vermessungsverwaltung, Geobasisdaten (Darstellung der Punkte als Expertenrechner nicht gesperrt)
 © Bayerisches Landesamt für Umwelt, www.lfu.bayern.de